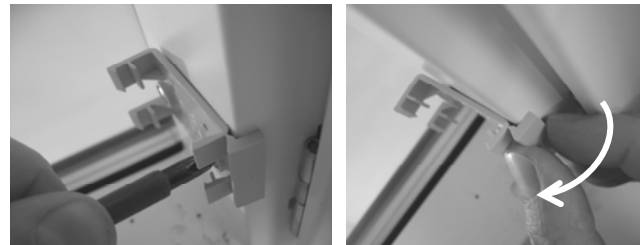
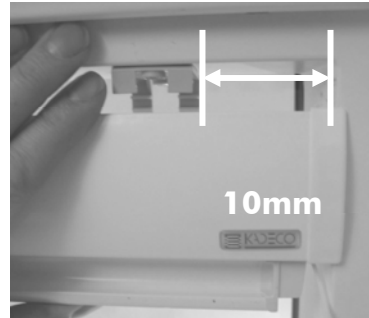




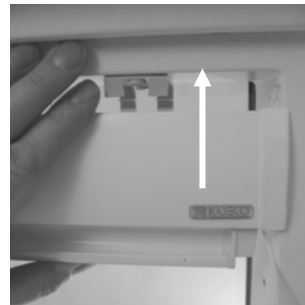
Montageanleitung Dachfensterjalousie Modell DFElegance

Sehr geehrte KADECO Kundin,
sehr geehrter KADECO Kunde,
diese maßgerechte Jalousie wurde speziell für Ihre Bedürfnisse hergestellt.
Hochwertige Materialien und ein formvollendetes Design gewährleisten eine lange Lebensdauer und bieten somit viel Freude an dem erworbenen Produkt. Bitte lesen Sie die nachfolgenden Hinweise sorgfältig vor der Montage.

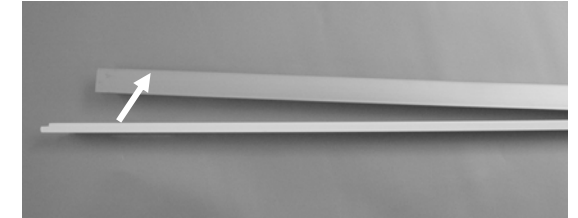
A. Entfernen Sie bitte bei Velux Fenstern zuerst die werkseitig montierten Träger.
Schrauben Sie den KADECO Montageclip ca. 100 mm nach Innen versetzt an. Den Träger dabei mit dem Anschlagwinkel an der Vorderkante des Rahmens einsetzen.
Nach der Befestigung der Schrauben bitte den Anschlagwinkel abbrechen (Sollbruchstelle).



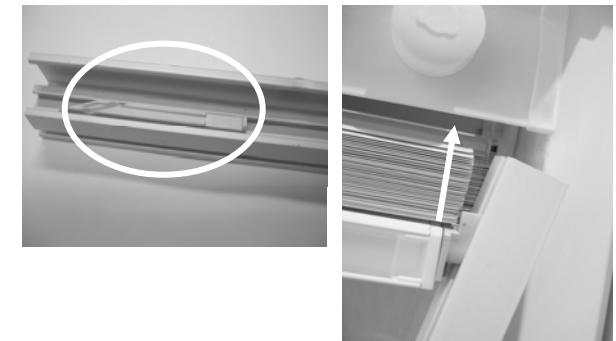
B. Klicken Sie nun die Kassette hörbar in die Träger ein.



Nur Dachfenster GGU/GPU bis Bj. 2000:
ergänzen Sie die Seitenschienen um beiliegendes Winkelprofil um den schrägen Falz des Fensterrahmens auszugleichen. Stecken Sie das Winkelprofil einfach in die Nut an den Seitenschienen.



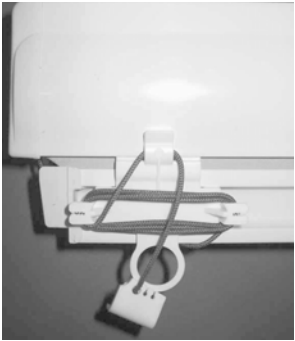
C. Lösen Sie das Klebeband von den Distanzschlitten in den Seitenschienen.
Schieben Sie die Schienen in die Kassette, bitte den Distanzschlitten nicht aus der Schiene rutschen lassen.



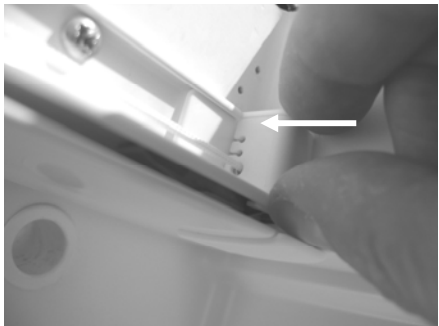
D. Schrauben Sie die Seitenschienen fest



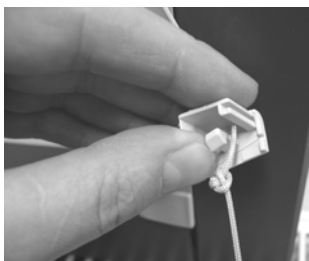
E. Wickeln Sie die Spannschnur mit den bereits montierten Spannkappen von der Halterung an der Griff-/Bedienleiste der Jalousie ab.



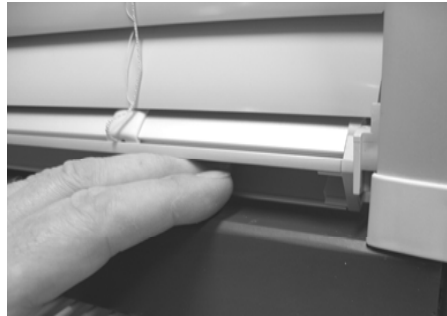
F. Schieben Sie die Spannkappen Rechts und Links auf die Endkappen der Seitenschiene auf. Ggfs. schieben Sie den Distanzschlitten nach oben. Jetzt ist Ihre Jalousie gespannt.



G. Sollte die Spannung der Jalousie nicht ausreichen oder zu stark sein, versetzen Sie bitte die Knoten rechts und links unter den Endkappen gleichmäßig.



H. Zum kompletten Schließen der Jalousie schieben Sie die Griff-/Bedienleiste nach unten. Durch drehen am Wendeknopf verstellen Sie die Lamellenneigung.



Demontage: Gehen Sie die Punkte F bis B rückwärts durch. Lösen der Kassette: Ziehen Sie die Kassette kräftig nach unten oder hebeln Sie mit einem Schraubendreher die Kassette aus den Trägerclipsen. Achten Sie darauf, dass Kassette und Fenster nicht beschädigt werden.



Pflegehinweise

Langlebige Funktionalität durch sorgfältige Verarbeitung hochwertiger Materialien – wie immer bei KADECO.

Und: Ein vielfältiges Angebot maßgeschneiderter Lösungen für den Wohn- und Objektbereich.

- Alle mechanischen Teile sind wartungsfrei.
- Zur Reinigung können die Lamellen abgebürstet oder mit einem Staubfänger abgestaubt werden.
- Starke Verschmutzungen können mit einem feuchten Tuch leicht abgewischt werden.

Sollten Sie Fragen haben oder Informationen zu unseren Produktlinien wünschen, wenden Sie sich bitte an Ihren KADECO Fachhändler.

Nachdruck – auch auszugsweise – nur mit schriftlicher Genehmigung. Änderungen und Irrtum für den gesamten Inhalt vorbehalten.

KADECO Sonnenschutzsysteme GmbH
Hindenburgring 16
32339 Espelkamp
Tel. 0 57 72/91 04-0

KADECO Sonnenschutzsysteme AG
Horwerstrasse 62
6010 Kriens
Tel. 0 41/3 17 22 44

KADECO Sonnenschutzsysteme Austria GmbH
Forellenweg 3
5020 Salzburg
Tel. 0 662/ 44 44 50-0