



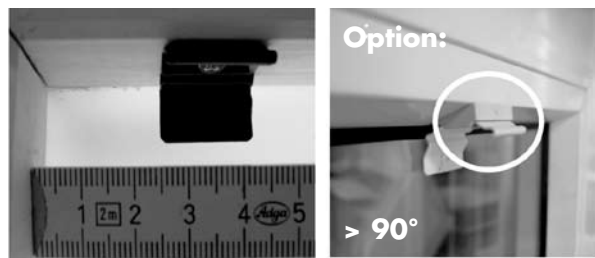
## Montageanleitung Falstores Modell F1, F6 Schnurzug, FKette, F50

Sehr geehrte KADECO-Kundin,  
sehr geehrter KADECO-Kunde,  
diese Falstore Anlage wurde speziell für Ihre  
Fenster gefertigt.

Hochwertige Materialien und ein formvollendetes  
Design gewährleisten eine lange Lebensdauer und  
bieten somit viel Freude an dem erworbenen  
Produkt. Bitte lesen Sie die nachfolgenden Hinweise  
sorgfältig vor der Montage.

**A.** Achten Sie bei der Positionierung des Trägers bitte darauf, diesen so nah wie möglich am Bedienelement zumontieren. Optional können Sie bei schrägen Glasleisten (außer bei FKette) die Ausgleichskeile verwenden. Dadurch reduziert sich der Winkel beim Öffnen und Schließen der Anlage.

Wählen Sie den gleichen Montageabstand des Trägers auf der gegenüberliegenden Seite. Halten Sie bitte einen max. Trägerabstand von ca. 50 cm ein.



### FKette - Achtung:

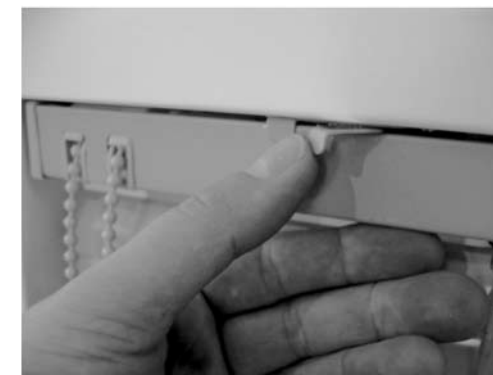
Setzen Sie die Träger niemals über eine Schnurmechanik (Aufzugskonus, Schnurführung, etc.) da sonst eine einwandfreie Funktion des Falstores nicht mehr gewährleistet ist.



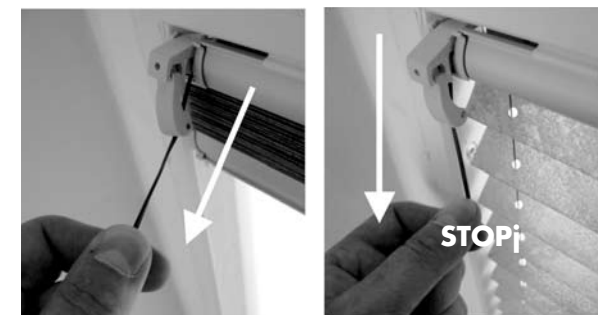
**B.** Schrauben Sie die Träger an der ermittelten Position fest. Hebeln Sie den Falstores hörbar in die Träger.



**FKette:** Heben Sie den Falstores durch Ankippen der Oberschiene in die Träger und schließen Sie die Haltebügel.



**C.** Zum Öffnen der Anlage bei Modell F, ziehen Sie die Schnur nach vorne. Zum Arretieren ziehen Sie leicht nach unten.



# Pflegehinweise

## Allgemein

KADECO-Faltstores sind aufgrund der beidseitigen Beschichtung staub- und schmutzunempfindlich. Sollten Sie jedoch eine Reinigung wünschen, so beachten Sie unbedingt unsere spezifischen Hinweise gemäß den Reinigungssymbolen aus unserer Kollektionen.



## Abbürsten

Verschmutzungen, wie z.B. Staub, lassen sich in der Regel mit einer weichen Kleiderbürste entfernen bzw. vorsichtig absaugen.



## Feucht abwischen

Zur feuchten Reinigung legen Sie den Faltstore auf eine glatte Unterlage. Wischen Sie den Faltstore mit einem zuvor in Feinwaschmittellauge angefeuchteten weichen Tuch beidseitig vorsichtig ab.



## Reinigungsbad

- 1.) Faltstores in einer max. 30 °C warmen Feinwaschmittellauge für höchstens 10 – 15 Minuten schwenken.
- 2.) Mit klarem Wasser ausspülen, das Stoffpaket wieder zusammenfalten und das Wasser ausdrücken.
- 3.) Die Anlage in feuchtem Zustand wieder aufhängen und über den Tag im Wechsel öffnen (so dass der Stoff vollständig trocknen kann) und schließen (so dass die Faltenbildung erhalten bleibt).

Achtung: Faltstores nicht bügeln!

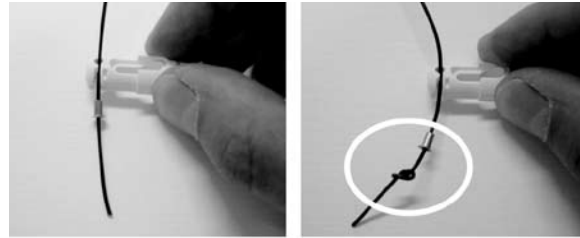
Mechanische Teile von Elektro- und Kurbelanlagen dürfen nicht mit Wasser in Berührung kommen! Zum Reinigen von Glas und Fensterrahmen kein scharfes, alkalisches Reinigungsmittel verwenden. Für Stoffbeschädigungen durch Kondenswasser, Reinigungsmittel oder Insektenschmutz kann keine Gewährleistung übernommen werden. Für eventuelle Folgeschäden durch fehlerhafte Behandlung unserer Produkte können wir keine Haftung übernehmen.

Sollten Sie Fragen haben oder Informationen zu unseren Produktlinien wünschen, wenden Sie sich bitte an Ihren KADECO Fachhändler.

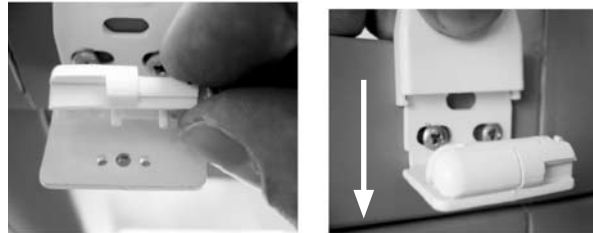
Nachdruck – auch auszugsweise – nur mit schriftlicher Genehmigung. Änderungen und Irrtum für den gesamten Inhalt vorbehalten.

## A. Montage der Pendelsicherung (Optional) Wand/Rahmen:

Führen Sie den Draht der Pendelsicherung durch den vorderen Schlitz des Spannschuhes. Schieben Sie die Metallhülse auf und kneten Sie die Gesamtlänge der Pendelsicherung um ca. 5 mm kürzer, als die Höhe des Faltstores.



- B.** Montieren Sie die Spannwinkel lotgerecht unterhalb des Faltstores und schrauben die Spannschuhe auf. Die Pendelsicherung spannt sich über die Feder in der Oberschiene. Schieben Sie anschließend die Kappen auf.



## KADECO Sonnenschutzsysteme GmbH

Hindenburgring 16 · DE-32339 Espelkamp  
Tel. 0 57 72/91 04-0

## KADECO Sonnenschutzsysteme AG

Horwerstrasse 62 · CH-6010 Kriens  
Tel. 0 41/3 17 22 44

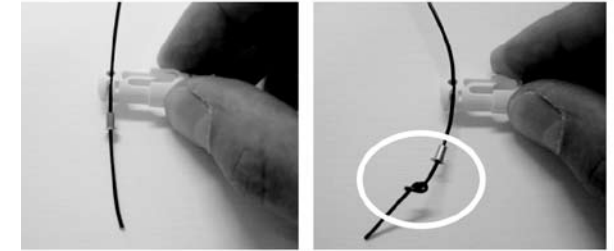
## KADECO Sonnenschutzsysteme Austria GmbH

Forellenweg 3 · AT-5020 Salzburg  
Tel. 06 62 / 44 44 50-0

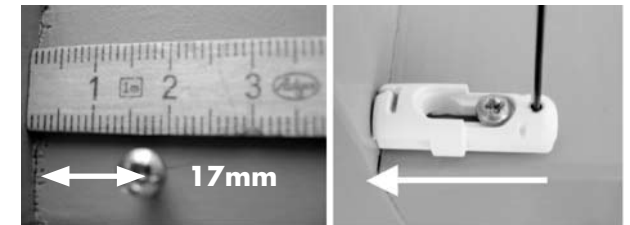
F000307

## A. Montage der Pendelsicherung (Optional) Decke/Glasfalz:

Führen Sie den Draht der Pendelsicherung durch den vorderen Schlitz des Spannschuhes. Schieben Sie die Metallhülse auf und kneten Sie die Gesamtlänge der Pendelsicherung um ca. 5 mm kürzer, als die lichte Höhe der Glasleiste / des Faltstores.



- B.** Befestigen Sie die Schrauben für den Spannschuh 17mm von der Außenkante des Faltstores bzw. Glasleiste und schrauben diese leicht an. Schieben Sie die Spannschuhe auf die Schrauben und ziehen diese dann handfest an. Die Pendelsicherung spannt sich über die Feder in der Oberschiene.



- C.** Stecken Sie anschließend die Kappen auf die Spannschuhe.

